

# LONKING 龙工



## CDM6060

### ESCAVADORA HIDRÁULICA

La eficiencia gobierna el futuro.



#### Distribuidor Oficial:

Perif. Sur Manuel Gómez Morín 7668,  
C.P. 45601, Tlaquepaque

33 2035 2911

redes@garveg.com

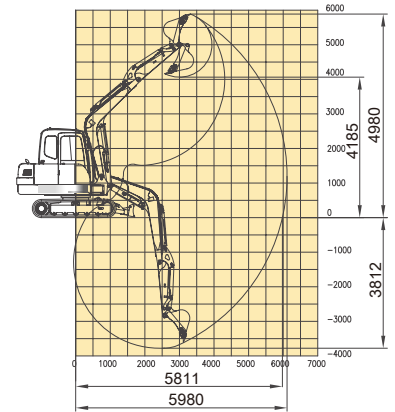
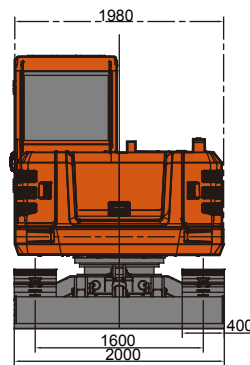
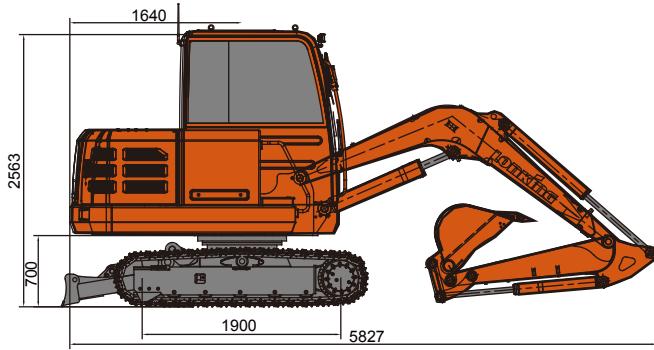
[www.garveg.com](http://www.garveg.com)

**Poder de Motor: 49.36 hp**  
(Engine Power)

**Capacidad de la Cuchara: 0.23 m<sup>3</sup>**  
(Bucket Capacity)

**Velocidad de Deslazamiento: 2.5 / 5.0 km/h**  
(Travel Speed)

**Peso Operativo: 5,850 kg**  
(Operating Weight)



## PARAMETROS TÉCNICOS

<b>BÁSICO</b>	Peso operativo	5850 kg
	Longitud de la pluma	3000 mm
	Longitud del brazo	1550 mm
	Cazo estándar	0.25 m <sup>3</sup>
	Velocidad máxima de desplazamiento	2.5/4.2 km/h
	Velocidad máxima de giro	10.5 rpm
	Capacidad de pendiente	35°(70%)
	Presión sobre el suelo	34.5 kPa
<b>MOTOR</b>	Fuerza máxima de tracción	51.5 kN
	Modelo de motor	WP3.2 50E311
	Potencia nominal	48.54 hp / 2100 rpm
	Par máximo	211.8 N.m/rpm
	Cilindrada	3.054 L
	Depósito de combustible	130 L
	<b>SISTEMA HIDRÁULICO</b>	Flujo máximo (total)
Presión máxima de trabajo		24.5 MPa
Presión máxima del piloto		3.4 Mpa
Fuerza máxima de excavación del brazo		28 kN(ISO)
Fuerza máxima de excavación del cazo		40 kN(ISO)
<b>CHASIS</b>	Depósito de aceite hidráulico	80 L
	Ancho de la cadena	400 mm
	Número de zapatas de cadena	38 ( por lado )
	Número de rodillos portadores	1 ( por lado )
<b>SISTEMA ELÉCTRICO</b>	Número de rodillos de cadena	5 ( por lado )
	Voltaje del sistema	12 V
	Capacidad de la batería	12 V, 100 Ah

## CARÁCTERÍSTICAS DEL PRODUCTO

WEICHAH modelo WP3.2 50E311 en línea de 4 cilindros, de cuatro tiempos, con sistema de inyección de combustible electrónicamente controlado por riel común de alta presión.

Filtros de aire y combustible duales de alta eficiencia.

Sistema de refrigeración por radiador paralelo.

Sistema hidráulico LUDV de potencia equilibrada.

Gran monitor LCD y sistema de monitoreo electrónico avanzado.

Cabina segura y cómoda, diseño ergonómico.

Cristales de cabina sin marco para ampliar el campo visual.

El dispositivo de trabajo adopta acero estructural de alta resistencia y bajo aleado.

## OPCIONAL

Cubeta estrecha de 0.1 m<sup>3</sup>

Cubeta de carga de 0.33 m<sup>3</sup>

Martillo rompedor y tubería

Tubería de acoplamiento rápido

Luz de advertencia de trabajo

Alarma de marcha

Red de protección superior

Red de protección frontal

Zapatos triples de 500 mm

Zapatos triples de 600 mm

Bloque de goma para oru



## Distribuidor Oficial:

Perif. Sur Manuel Gómez Morín 7668,  
C.P. 45601, Tlaquepaque

Tel. 33 1386 9949

afranco@garveg.com



[www.garveg.com](http://www.garveg.com)