

LONKING 龙工



CDM6225

EXCAVADORA HIDRÁULICA

La eficiencia gobierna el futuro.



Distribuidor Oficial:

📍 Perif. Sur Manuel Gómez Morín 7668,
C.P. 45601, Tlaquepaque

📞 33 2035 2911

✉️ redes@garveg.com

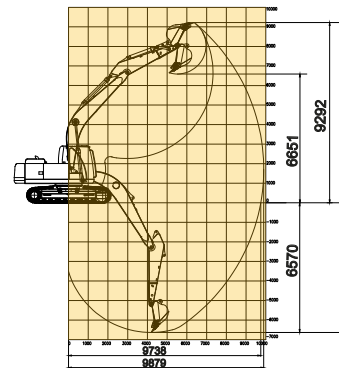
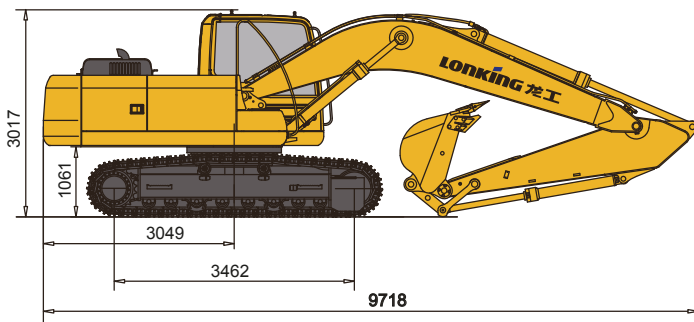
www.garveg.com

Poder Nominal: 166.28 hp
(Rated Power)

Capacidad de la Cuchara: 1.1 m³
(Bucket Capacity)

Velocidad de Desplazamiento: 3.5 / 5.6 km/h
(Travel Speed)

Peso Operativo: 21800 kg
(Operating Weight)



PARAMETROS TÉCNICOS

BÁSICO		
Peso operativo	21800 kg	
Longitud de la pluma	5675 mm	
Longitud del brazo	2920 mm	
Cuchara estándar	1.1 m ³	
Velocidad máxima de desplazamiento	3.5/5.6 km/h	
Velocidad máxima de giro	12.1 rpm	
Capacidad de pendiente	35° 70%	
Presión sobre el suelo	45 kPa	
Fuerza máxima de tracción	205 kN	
MOTOR		
Modelo de motor	QSB6.7	
Potencia nominal	166.28 hp / 2000 rpm	
Par máximo	658/1200-1800 N·m/rpm	
Desplazamiento	6.7 L	
Capacidad del tanque de combustible	380 L	
SISTEMA HIDRÁULICO		
Flujo máximo total	234 x 2 L/min	
Presión máxima de trabajo	34.3 MPa	
Presión máxima de piloto	3.9 MPa	
Fuerza máxima de excavación del brazo	105 kN ISO	
Fuerza máxima de excavación de la cuchara	158 kN ISO	
Capacidad del tanque de aceite hidráulico	280 L	
CHASIS		
Ancho de la oruga	600 mm	
Número de zapatas de oruga	47 (por lado)	
Número de rodillos de soporte	2 (por lado)	
Número de rodillos de oruga	8 (por lado)	
SISTEMA ELÉCTRICO		
Voltaje del sistema	24 V	
Capacidad de la batería	24 V, 120 Ah x 2	

OPCIONAL

Martillo de ruptura y tubería	
Luz de advertencia de trabajo	
Alarma de caminata	
MP3	
Red de protección superior	
Red de protección frontal	
Zapatos triple grouser de 700 mm	
Zapatos triple grouser de 800 mm	
Bloque de caucho para oruga	
Color opcional	

CONFIGURACIÓN

Motor	Cummins DECE
Válvula principal	Lonking
Bomba principal	Lonking
Motor de giro	Lonking
Motor de desplazamiento	Lonking
Sistema eléctrico	Lonking

CARÁCTERÍSTICAS DEL PRODUCTO

- Motor Electrónicamente Controlado Cummins HPCR. Estable y fiable, eficiente en combustible
- Sistema de filtrado de aire y combustible de tres etapas
- Sistema de enfriamiento de aire de carga con radiador en paralelo
- Sistema avanzado de control positivo, control más preciso y mayor sensibilidad
- Pantalla LCD de 7 pulgadas con múltiples funciones
- Cabina ROPS cómoda con espacio operativo de 2.7 m³
- Vidrios de cabina sin marco para ampliar el campo de visión de operación
- Dispositivo de trabajo de alta resistencia con aceros de baja aleación de alta resistencia



Distribuidor Oficial:

Perif. Sur Manuel Gómez Morín 7668, C.P. 45601, Tlaquepaque

33 2035 2911

redes@garveg.com

www.garveg.com

