

LONKING 龙工

CDM6016

EXCAVADORA HIDRÁULICA

La eficiencia gobierna el futuro.



Distribuidor Oficial:

📍 Perif. Sur Manuel Gómez Morín 7668,
C.P. 45601, Tlaquepaque

📞 33 2035 2911

✉️ redes@garveg.com

www.garveg.com

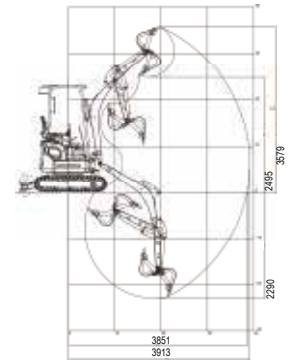
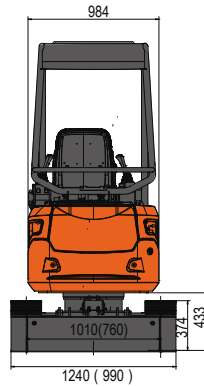
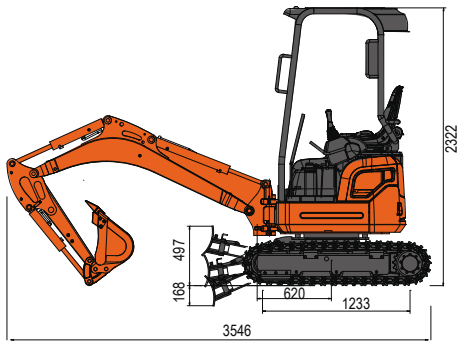
Potencia de Motor: 11.8 hp
(Engine Power)

Capacidad de la Cuchara: 0.04 m³
(Bucket Capacity)

Velocidad de Desplazamiento: 2.0 / 3.6 km/h
(Travel Speed)

Peso Operativo: 1600 kg
(Operating Weight)





PARAMETROS TÉCNICOS

| BÁSICO | Peso operativo | 1600 kg |
|---------------------------|---|--------------------|
| | Longitud de la pluma | 1830 mm |
| | Longitud del brazo | 950 mm |
| | Cuchara estándar | 0.04 m³ |
| | Velocidad máxima de desplazamiento | 2.0/3.6 km/h |
| | Velocidad máxima de giro | 8.5 rpm |
| | Capacidad de pendiente | |
| MOTOR | Presión sobre el suelo | 25 kPa |
| | Fuerza máxima de tracción | 15.6 kN |
| | Modelo de motor | D782-E3B-CBH-1 |
| | Potencia nominal | 11.8 hp / 2300 rpm |
| | Par máximo | 44.5/1800 N-m/rpm |
| | Cilindrada | 0.778 L |
| SISTEMA HIDRÁULICO | Tanque de combustible | 13 L |
| | Flujo máximo (total) | 7.20 + 4.5 L/min |
| | Presión máxima de trabajo | 21.6 MPa |
| | Presión máxima del piloto | 3.7 MPa |
| | Fuerza máxima de excavación del brazo | 8.8 kN (ISO) |
| | Fuerza máxima de excavación de la cuchara | 15.2 kN (ISO) |
| CHASIS | Tanque de aceite hidráulico | 18 L |
| | Ancho de la cadena | 230 mm |
| | Número de zapatas de cadena | 37 (cada lado) |
| | Número de rodillos portadores | 2 (cada lado) |
| SISTEMA ELÉCTRICO | Número de rodillos de oruga | 3 (cada lado) |
| | Voltaje del sistema | 12 V |
| | Capacidad de la batería | 12 V, 45 Ah |

CONFIGURACIÓN

| |
|-------------------------|
| Motor |
| Válvula principal |
| Bomba principal |
| Motor de giro |
| Motor de desplazamiento |
| Sistema eléctrico |

OPCIONAL

| |
|-----------------------------------|
| Zapatas de triple garra de 500 mm |
| Bloque de caucho de la oruga |
| Color opcional |

CARACTERÍSTICAS DEL PRODUCTO

| |
|--|
| Kubota green engine. Emission level reaches 3 stage. |
| Multi-pump hydraulic system with confluence channel and boom priority valve adopts tailless design. Boom is movable. |
| Equipped with breaking hammer pipeline and reserve spare valve. |
| Detachable split type canopy for different working conditions. |
| Retractable chassis, good trafficability and more stable. |



Distribuidor Oficial:

Perif. Sur Manuel Gómez Morín 7668,
C.P. 45601, Tlaquepaque

33 2035 2911

redes@garveg.com

www.garveg.com

